



Basílica de la Inmaculada Concepción

## 05 CENTRO HISTÓRICO Y ARQUITECTURA TRADICIONAL

El centro histórico tiene entre sus joyas arquitectónicas la plaza principal, conocida como El Libertador. Está hecha de piedra labrada del río Tapató y es epicentro de la actividad turística. Allí está el Templo de la Inmaculada Concepción de estilo gótico labrada a mano y orgullo de los habitantes.

La arquitectura tradicional antioqueña está representada fielmente en las lindas casas con puertas de colores y ventanas con chambranas. Resaltan en sus fachadas los colores vivos que hacen de El Jardín un pueblo alegre y siempre bello.



Parque El Libertador

### TENGA EN CUENTA

• La mayoría de los trabajos con retazos y los taburetes se consiguen directamente en los talleres de los artesanos. Información Secretaría de Educación, Cultura y Turismo de El Jardín.

• Comprar siempre las piezas auténticas de los artesanos de la región.

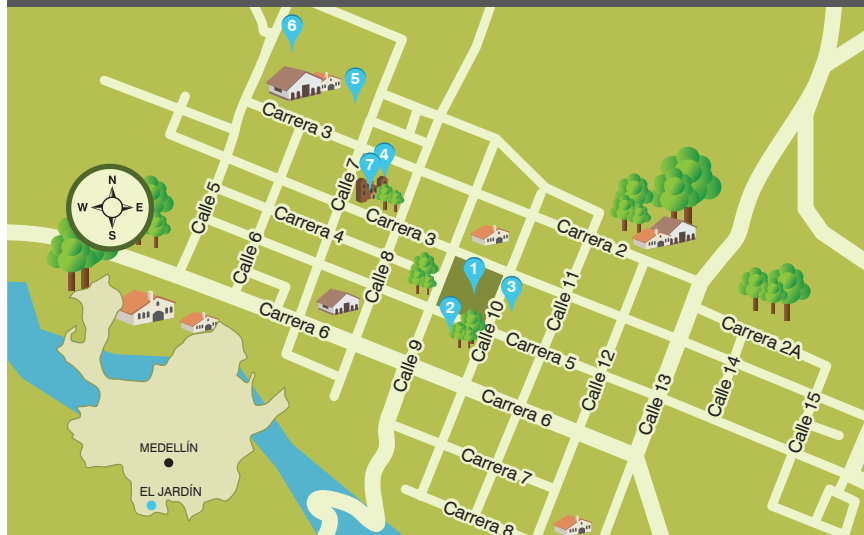
• En el Parque Principal encontrará artesanos que trabajan la guadua.



Interior de una vivienda típica



## EL JARDÍN Antioquia



#### Habitantes:

17.000 aprox.

#### Temperatura promedio:

19° C.

Altura: 1.750 m.s.n.m.

#### Principales atractivos

1. Parque Principal
2. Casa Museo de la Cultura
3. Templo Inmaculada Concepción
4. Albergue Santa Ana

5. Convento de Clausura Hermanas Concepcionistas

6. Hospital Gabriel Peláez Montoya

7. Capilla de la Providencia

#### INFORMES

Casa de la Cultura - Secretaría de Educación, Cultura y Turismo  
Calle 6 No. 2 - 22. Tel: (4) 8523407  
auxiliareducacion@jerico-antioquia.gov.co  
casadelacultura@jerico-antioquia.gov.co

Casa Museo de la Cultura César Moisés Rojas Peláez  
Parque principal. Tel: (4) 8455652  
cultura@eljardin-antioqui.gov.co

Artesanías de Colombia  
Oficina Principal Bogotá  
Cra. 2 No. 18A - 58. Tel: (1) 2861766  
www.artesaniasdecolombia.com.co

RUTA  
ARTESANAL  
COLOMBIA



[www.pueblospatrimoniodecolombia.travel](http://www.pueblospatrimoniodecolombia.travel)



Guía de Artesanías

# EL JARDÍN artesanal

Antioquia



Un viaje en el tiempo



## UBICACIÓN

El Jardín se localiza en el suroeste de Antioquia a 134 km de Medellín por la vía Salgar, Hispania y Andes o por la Troncal del Café, que comienza en Armenia.

El Jardín fue declarado **Bien de Interés Cultural** en el año 1985.



Arquitectura Parque El Libertador

# EL JARDÍN artesanal

## PUEBLO PATRIMONIO DE COLOMBIA

El Jardín o simplemente Jardín, es considerado uno de los pueblos más bellos de Colombia. Cada detalle está bien dispuesto; sus preciosas casas conservadas, el parque principal el más lindo de Antioquia, la basílica de la Inmaculada construida totalmente en piedra, los caminos de herradura también en piedra, riquezas naturales imponentes y por supuesto tradiciones artesanales como las colchas de retazos, los tejidos, los dulces y los taburetes pintados.

El Jardín también se caracteriza por su ambiente tranquilo y su gente amable, posee una amplia oferta cultural y gastronómica, en la que sobresale la exquisita trucha. El café es su principal carta de presentación, y sus calles y paisajes, han servido de escenarios para importantes producciones audiovisuales, incluso, para películas de cine como Los Colores de la Montaña.



## 01 COLCHAS DE RETAZOS

Es una de las tradiciones artesanales más reconocidas en el municipio. Una labor que nació hace muchos años cuando las abuelas con su creatividad, y muchas veces con la necesidad de renovar, utilizaban los retazos sobrantes de telas para tejer una nueva colcha, un mantel o también para forrar los muebles viejos dándoles una nueva apariencia.

En El Jardín ya son muchas las artesanas que siguen el ejemplo de doña Matilde Jaramillo, la pionera en esta técnica y que le dio reconocimiento nacional. Actualmente los procesos se han mejorado dando lugar a la producción de artículos más refinados, con mejores acabados y con novedosos diseños.

Una de las principales características del trabajo con retazos es la utilización de múltiples colores vivos en un mismo diseño.

## 02 ARTESANÍAS EMBERÁ-CHAMÍ

En el resguardo indígena Emberá-Chamí, Karmata Rúa, a unos 10 km del casco urbano de El Jardín en la vía que comunica a este municipio con Andes, los artesanos de la comunidad tejen hermosos diseños en chaquiras; collares, manillas, bolsos y cinturones, entre otros. Sus artesanías también se pueden adquirir en los toldos del parque central.



Collar en chaquiras



Colchas de retazos

## 03 PINTURA EN TABURETES

Los taburetes son asientos muy básicos, sin apoyabrazos y hechos de madera. En la cultura antioqueña han sido empleados principalmente en las fondas, cafés, restaurantes y bares. En El Jardín algunos artesanos se dedican a decorar el espaldar de cuero crudo, con ingeniosas y bonitas pinturas que representan las costumbres paisas. El trabajo es totalmente hecho a mano, desde la construcción de la pieza en madera de monte, hasta la pintura que es dibujada al óleo.



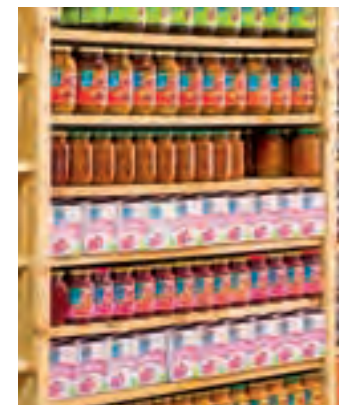
Artesano pintando taburetes

Sobre los espaldares de los taburetes los artesanos pintan las tradiciones de los primeros arrieros, las costumbres paisas, las chivas, los campesinos, los paisajes y todo lo que para ellos representa la cultura antioqueña y en especial de El Jardín.

## 04 DULCES DE EL JARDÍN Y LA CAÑA DE AZÚCAR

El trabajo artesanal de los dulces típicos se realiza con la misma tradición de hace muchos años. En especial se reconocen los *Dulces del Jardín*, en donde se producen los manjares más famosos del suroeste antioqueño. De las manos expertas de doña Mariela Arango Jaramillo salen exquisitos arequipes, mermeladas, chocolates, bocadillos, galletas, frutas en almíbar y otros productos. Todos los dulces son naturales y muy variados, pues son tan apetecidos los tradicionales como los elaborados con arracacha, fríjol, pétalos de rosa o kiwi.

Por la tradición panelera, debido al cultivo de la caña de azúcar, en El Jardín encontrará dulces artesanales como los plátanos y las brevas caladas, el conejo, el blanquiado, el melao y los bombones y panelitas de panela.



Dulces del Jardín

