



medalla a la
maestría
artesanal
2016

5 Pasos para postularse

Medalla a la Maestría Artesanal

PASO 1

Selecciona la categoría correcta

1a

Artesanal Tradicional

2a

Artesanal Contemporánea

3a

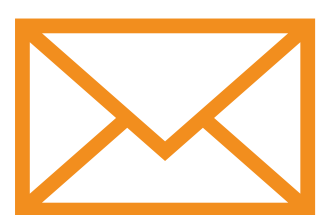
Comunidad Artesanal

4a

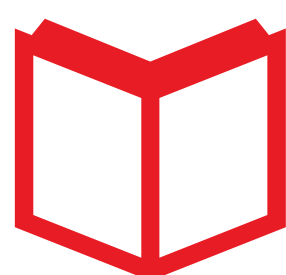
Fomento de la artesanía

PASO 2

Escribir Correo



Leer Instructivo



Llamar



555-0325
ext 1018 - 1019

Resuelve todas tus dudas



@ concursos@artesaniadecolombia.com.co

PASO 3

Prepara los documentos requeridos

Categoría 1 y 2

- Formulario de participación diligenciado
- Hoja de vida con foto reciente del artesano
- Max 5 fotografías de tus mejores piezas
- Cualquier otro documento que soporte los requisitos

Categoría 3

- Formulario de participación diligenciado
- Foto de los integrantes reunidos
- Max 5 fotografías de tus mejores piezas
- Documento de una entidad que avale su constitución como grupo y antigüedad
- Cualquier otro documento que soporte los requisitos

Categoría 4

- Formulario de participación diligenciado
- Reseña de la trayectoria del candidato y su gestión en el campo artesanal
- Fotografía del último proyecto de fomento a la artesanía (opcional)
- Documentos necesarios para sustentar dicha gestión

PASO 4

Envía tus documentos

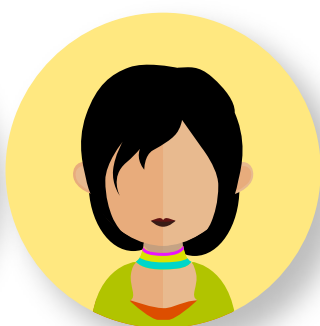
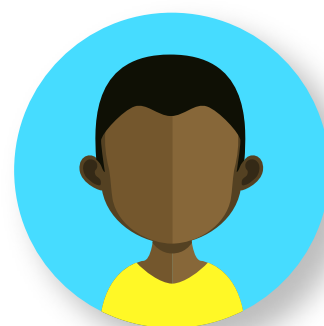
De: Artesano Participante

Para: Artesanías de Colombia
Subgerencia de Desarrollo y Fortalecimiento del sector artesanal

@ concursos@artesaniadecolombia.com.co

PASO 5

Pendiente de las publicaciones



Por último, debes estar pendiente de cualquier comunicación que recibas de parte de Artesanías de Colombia. Los pre-seleccionados y luego los ganadores serán publicados en nuestra página web www.artesaniadecolombia.com.co.

! Postúlate!

